

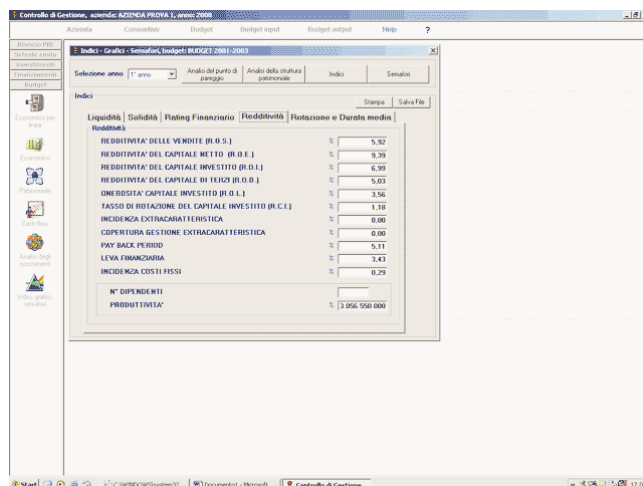
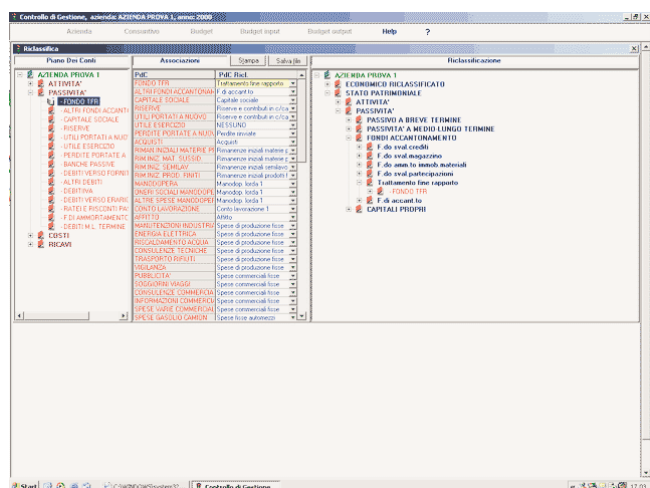
### ANALISI DI BILANCIO

Permette di verificare periodicamente la situazione reddituale, patrimoniale e finanziaria della vostra azienda, accertandosi dei punti di forza e di debolezza e padroneggiando gli obiettivi guida su cui impostare le vostre strategie vincenti.

Consente di controllare velocemente l'andamento dell'azienda in ogni periodo. Ottenere i risultati della gestione in ogni intervallo di tempo, significa riuscire a monitorare la vostra attività in modo efficace ed efficiente.

Con questa funzione si possono ottenere:

- analisi del piano dei conti in modo da renderlo, mantenendo le priorità necessarie all'analisi fiscale, idoneo ad un controllo tempestivo ed efficiente.



- definizione di budget economico-finanziari e patrimoniali in modo da prevedere l'impatto delle strategie impostate sulla solidità aziendale
- Analisi periodica del bilancio sotto il profilo economico, finanziario e patrimoniale
- presentazioni di grafici, indici ed una completa relazione in modo da garantire un'immediata percezione della situazione aziendale
- confronto del bilancio con i budget in modo da evidenziare gli scostamenti e consentire all'imprenditore pronte decisioni in merito alla gestione